


9
2015

JMO

JEMNÁ MECHANIKA A OPTIKA FINE MECHANICS AND OPTICS

Laboratoř analýzy původnosti integrovaných
obvodů a polovodičových součástek



 Univerzita Tomáše Bati ve Zlíně
Fakulta aplikované informatiky

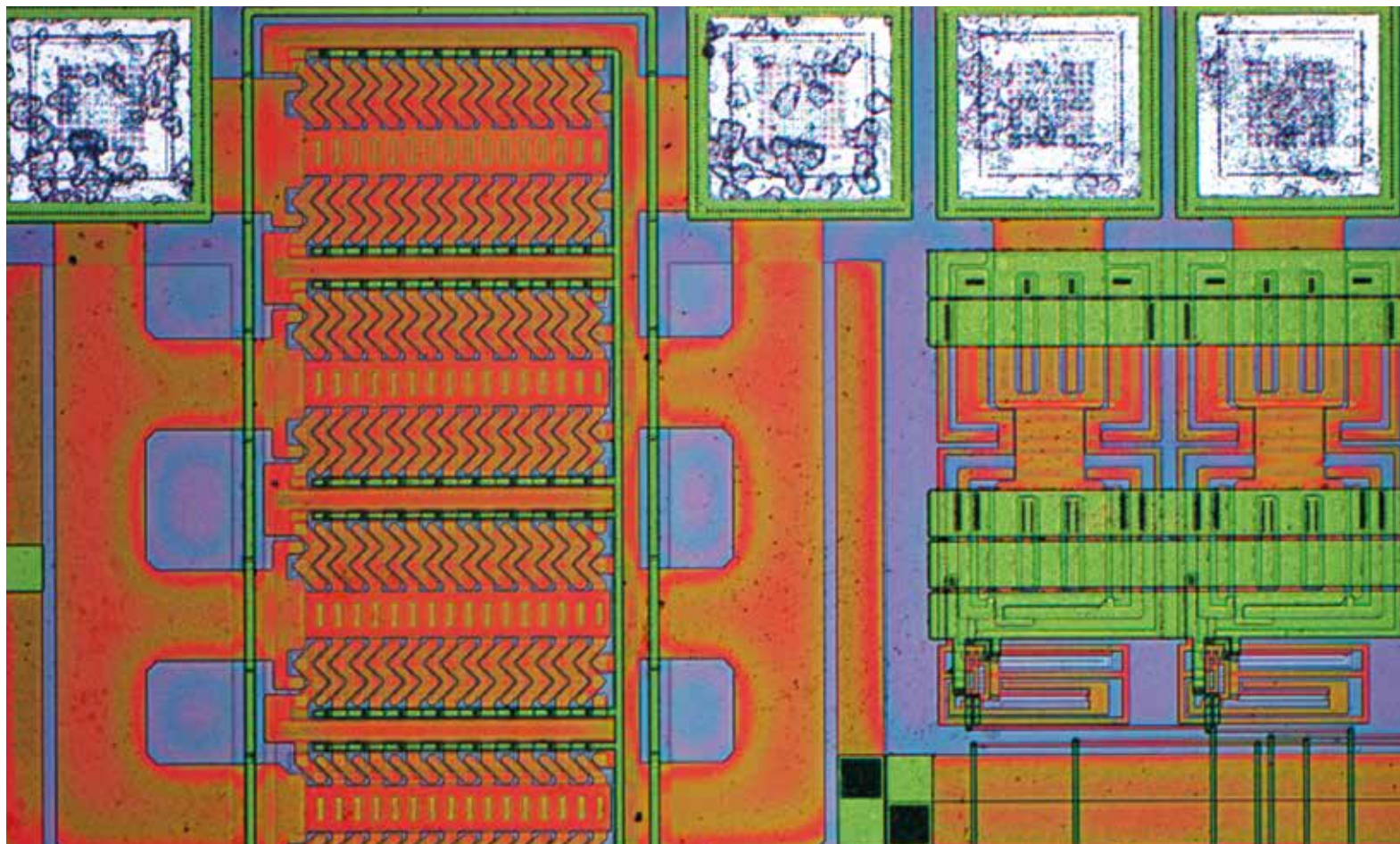


Foto: vedoucí laboratoře Ing. Petr Neumann, Ph.D.

Fakulta aplikované informatiky
Univerzita Tomáše Bati ve Zlíně
doc. RNDr. Vojtěch Křesálek, CSc.
e-mail: kresalek@fai.utb.cz